

上海事业所 上海世贸商城支所
上海市长宁区

驾车：从高速公路【延安高架路】的娄山关路下，在第一个红绿灯口进入辅道即可。
地铁：乘坐地铁10号线到【伊犁路站】下车，步行5分钟。或者乘坐地铁2号线到【娄山关路站】下车，步行20分钟。



上海世贸商城 10F

200-336 上海市长宁区延安西路2299号 上海世贸商城10F 25A

Tel: 021-6236-3305 Fax: 021-6236-3307

E-mail: shanghaimart@nissenken.or.jp

垂询窗口 向导

●所长：田部井 康视 (Tabei Koji)

■有关技术方面的问题以及其他各种咨询请与我联系。

营业担当

田部井 康视 (Tabei Koji)

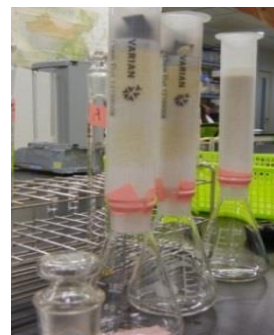
手机号码：131-2777-6474

桥口 将太 (Hashiguchi Shota)

手机号码：182-2169-6457

俞云霞 (Yu Yun Xia)

手机号码：188-9536-0307



Nissenken
一般財団法人ニッセンケン品質評価センター

★上海事业所

·上海事业所 201-109 上海市闵行区元江路525号1号楼11楼 金领谷科技产业园内