



新入社員/ 新人向け 繊維基礎セミナー

開催地：東京・名古屋・大阪



ニッセンケンでは、ご好評をいただいております【公開講座】シリーズとして、今回新人・新入社員向けのプログラムをご用意しました。講師は、専門知識を持つ職員が担当します。

これから新たに繊維産業に従事する方や、異動等で基礎的な知識を修得する必要がある社員の方などを対象とさせていただきます。

若いやる気を、ニッセンケンで鍛えてください！

ニッセンケン公開講座のご案内

テーマ1 繊維と表示(ケアラベル)の基礎知識

- 主な内容 ●繊維の分類 ●主な繊維の特徴 ●織物・編み物の構成
●家表法に基づくケアラベルの基本 ●取扱絵表示の内容 等

テーマ2 繊維評価試験の基礎知識

- 主な内容 ●基本的な試験(染色堅牢度・寸法変化率・物理性能・安全性)
●一般的な評価基準 ●試験機関は何を「評価」するか 等

※受講料は無料です

東京 定員/各回 25名	名古屋 定員/各回 25名	大阪 定員/各回 15名
テーマ 1 4月23日(水) 15:00 ~ 17:00 テーマ 2 5月21日(水) 15:00 ~ 17:00 会場/東京事業所 蔵前ラゴ (東京都台東区蔵前2-16-11)	テーマ 1 4月24日(木) 15:00 ~ 17:00 テーマ 2 5月22日(木) 15:00 ~ 17:00 会場/中部事業所 (愛知県一宮市今伊勢町新神戸字郷東7)	テーマ 1 4月23日(水) 15:00 ~ 17:00 テーマ 2 5月21日(水) 15:00 ~ 17:00 会場/大阪事業所 (大阪府大阪市旭区新森1-5-20)

「テーマ1」「テーマ2」とも、6月に再度同内容のセミナーを上記3会場で実施する予定です(日程は近日発表)

申込み方法の詳細等は次ページです↓



ニッセンケン公開講座「繊維基礎セミナー」お申込み用紙

下記に必要事項をご記入の上、03-3861-4280 へ FAX してください。

		お申込み日			平成26年	月	日
貴社名							
ご連絡先 (代表者)	お名前						
	お電話番号						
	Eメール						
ご希望会場	東京 ・ 名古屋 ・ 大阪 (いずれかに○をしてください)						

受講される方のお名前・部署・ご役職を下記にご記入ください。また【受講内容】欄に受講を希望する講座内容を下記より選び、番号にてお答えください。

なお、定員になり次第締め切らせていただきますので、ご了承ください。(6月に再度、同じ内容で実施します)

受講内容: ① テーマ1「繊維と表示」のみ受講(4月) ② テーマ2「繊維評価試験」のみ受講(5月)
③ ①・②両方受講

受講内容				受講内容
お名前	部署		ご役職	
	部署		ご役職	
	部署		ご役職	
	部署		ご役職	

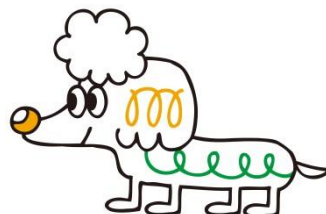
講座のお申し込みやご質問は
こちらまでお願いします!

ニッセンケン本部 企画広報課

TEL : 03-3861-2341 / FAX : 03-3861-4280

E-mail: j-takiguchi@nissenken.or.jp (滝口)

m-takao@nissenken.or.jp (高尾)



エコテックス公式キャラクター
“エコダックス”